

Akteure von Welcome Power!

Friederike Schwarz

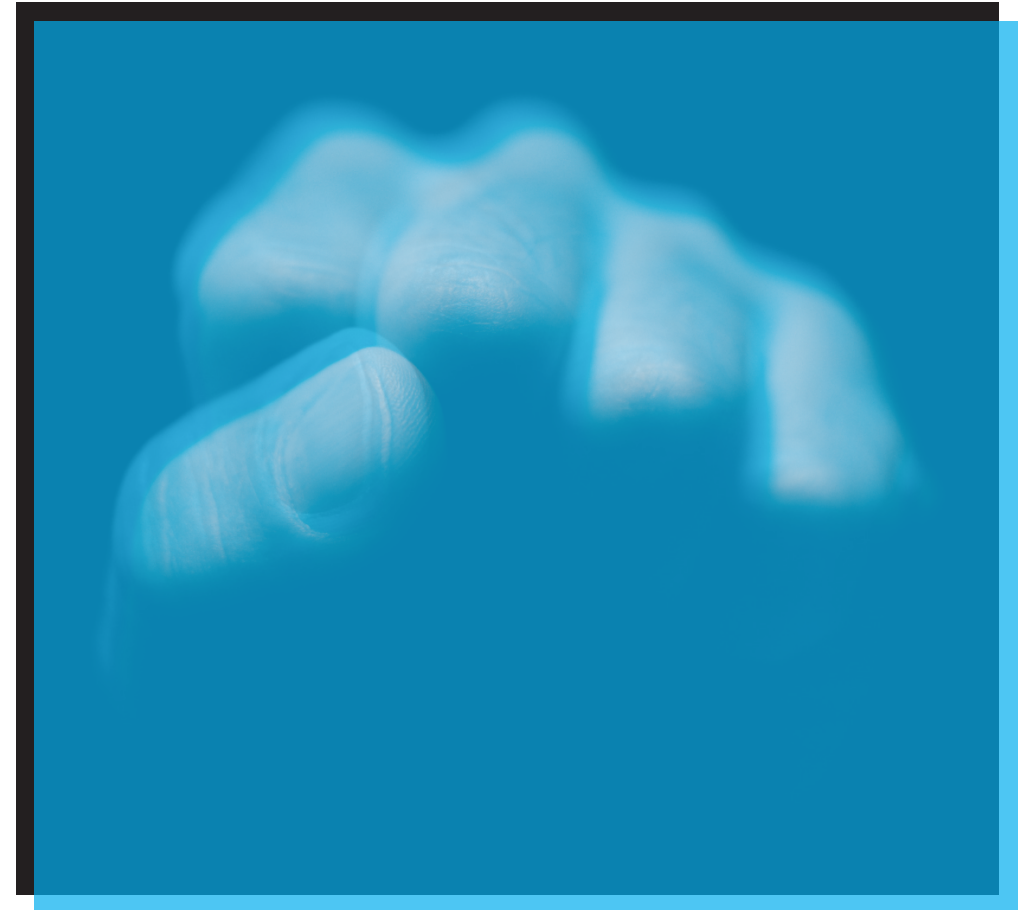
Dipl. Sozialarbeiterin (FH)
Jugendhilfezentrum St. Anton
Hauptstr. 63, 79359 Riegel
Tel. 07642/68 80
f.schwarz@jugendhilfezentrum-riegel.de

Joachim Blank

Dipl. Sozialpädagoge (FH)
Fachstelle Sucht
Hebelstr. 27, 79312 Emmendingen
Tel. 07641/933 58 90
joachim.blank@bw-lv.de

WELCOME POWER!

JUGENDLICHE TRAINIEREN SOZIALES



Eine Aktion im Projekt Risiko, Power, Stress – und jetzt?
2011–2013 der Fachstelle Sucht, Emmendingen und dem
Jugendhilfezentrum St. Anton, Riegel, gefördert von der

**BADEN-
WÜRTTEMBERG
STIFTUNG**

bwlv
Baden-Württembergischer
Landesverband für Prävention
und Rehabilitation gGmbH

in Partnerschaft mit dem

Jugendhilfe-
zentrum
St. Anton

Alkoholbedingte Jugendgewalt hat viele Facetten,

z.B. risikobereiten oder unbedachten Alkoholkonsum bei Jungen und Mädchen, Gruppenrituale und -regeln in Jungen- und Mädchencliquen, unbekannte Körperkräfte und deren Kontrolle, klassische Rollenbilder von Mann und Frau und und und...

Ziele von Welcome Power!

In dieser Aktion geht es darum, Chancen und Risiken eigener Aggression mit und ohne Alkohol zu reflektieren, Veränderungsmöglichkeiten kennen zu lernen und auszuprobieren und so die Aggression besser regulieren zu können und neue Ausdrucksformen zu finden.

Zielgruppe von Welcome Power!

14 – 19jährige Mädchen und Jungen, die in der Schule, Jugendarbeit, Jugendhilfe, Sozialer Dienst, polizeilich oder staatsanwaltlich durch Gewalthandlungen gegen Personen oder Sachen und / oder exzessiven Alkoholkonsum auffällig geworden sind. Es handelt sich um eine Aktion indizierter Prävention. Diese Präventionsart richtet sich in der Regel an einzelne Personen, die ein hohes Risiko aufweisen, eine Abhängigkeit zu entwickeln.

Aktion von Welcome Power!

Gruppenprogramm in Gruppen mit 6 – 8 Jugendlichen über 10 Wochen mit Verhaltenstraining, Selbstwahrnehmungsübungen, Boxtraining und Psychoedukation zu Alkoholwirkungen und Vermittlung von sozialen und rechtlichen Normen. Dabei wird Aggression als menschlicher Impuls zur Flucht oder Verteidigung verstanden und respektiert, jedoch ein sozial angemessener Umgang mit Aggression trainiert. Gegebenenfalls wird die Gruppenarbeit um die Förderung individueller Chancen in Schule und Ausbildung erweitert. Vor Trainingsbeginn finden persönliche Gespräche mit jedem Jugendlichen statt.

Zeitplan und Örtlichkeit von Welcome Power!

Durchführung 2 – 3 mal im Jahr.


Das Training findet im Jugendhilfezentrum St. Anton in Riegel statt.

Kooperationspartner von Welcome Power!

Fifteen – Reds Präventionshaus (Polizei Emmendingen), Schulen, Jugendarbeit, Jugendhilfe, Sozialer Dienst, Polizei, Staatsanwaltschaft, Boxclub Riegel.

WELCOME POWER!

JUGENDLICHE TRAINIEREN SOZIALES



THEMEN
UND
METHODEN

Sollte der Info Flyer über Themen und Methoden von Welcome Power! nicht beiliegen kontaktieren Sie uns (Kontakt Daten siehe Rückseite)